

## Comitè científic

Dra. Anna Aymamí

Centre d'Assistència Primària La Granja. ABS Molins de Rei

Dra. Neus Fabregat

Hospital Plató de Barcelona

Dra. Cristina González

Hospital Universitari Arnau de Vilanova de Lleida

Dr. Jordi Sanahuja

Hospital Universitari Arnau de Vilanova de Lleida

## Organitza:

Grup d'Estudi de Cefalees de la Societat Catalana de Neurologia

Grup d'Estudi de la Cefalea (GRECAP ) de la CAMFiC  
Atenció Primària de Lleida

Hospital Universitari Arnau de Vilanova de Lleida

## Coordina:

Dr. Jordi Sanahuja

Dra. Cristina González

## Inscripcions:

A la intranet de l'ICS :

<http://weblleida.cpd1.grupics.intranet>.

Al banner Formació.

Si no es disposa d'accés a l'intranet cal

fer-les mitjançant l'adreça de correu:

[jornadesprimaria.lleida.ics@gencat.cat](mailto:jornadesprimaria.lleida.ics@gencat.cat)

indicant: nom, cognoms, data naixement,

NIF, professió, lloc de treball, telèfon i correu electrònic.

**Termini: 11 d'octubre de 2015**

*Inscripció gratuïta*

## Col·labora:



© 2013 Allergan, S.A. [www.allergan.es](http://www.allergan.es)  
® marks owned by Allergan, Inc.

 Institut Català de la Salut  
Gerència Territorial Lleida

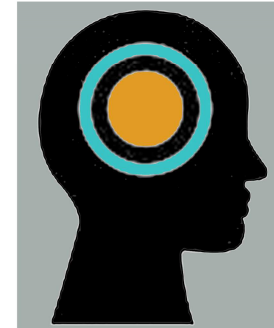


Societat Catalana  
de Neurologia



L'Acadèmia

# Migranya a Catalunya V edició



Sala d'actes

Hospital Universitari Arnau de Vilanova. Lleida



**16** octubre  
2015

 Generalitat de Catalunya  
Departament de Salut

  
CAMFiC  
societat catalana de medicina  
familiar i comunitària

# Programa de la Jornada

**8.30 - 9.00 h** Presentació i inauguració

## **TAULA: Aspectes diagnòstics**

Modera: Dra. Riesgo, CUAP Cobalto Hospitalet de Llobregat i Dra. González, Hospital Universitari Arnau de Vilanova de Lleida

**9.00 - 9.15 h** La migranya s'hereda? Dr. Pons, Hospital General de Granollers

**9.15 - 9.35 h** La migranya és sempre hemicranial? Dra. Cano, Atenció Primària Lleida

**9.35 - 9.50 h** Quan ens ha d'alarmar una migranya? Dr. Plana, Atenció Primària Lleida

**9.50 - 10.10 h** Quan hem de demanar una TC cranial amb migranya?. Dr. Prat, Hospital de Bellvitge

**10.10 - 10.30 h** Pot haver llagimeig i envermelliment ocular a la migranya? Es considera una cefalea trigemin-autonòmica?- Dr. Roig, Hospital de la Santa Creu i Sant Pau

**10.30 - 10.50 h** La migranya es pot fer crònica? Dra. Aymamí, Atenció Primària Molins de Rei

**10.50 - 11 h** Preguntes i debat

**11.00 - 11.30 h** Coffee break

## **TAULA: Aspectes terapèutics**

Modera: Dra. Copetti, Atenció Primària Hospitalet de Llobregat i Dr. Sanahuja, Hospital Universitari Arnau de Vilanova de Lleida

**11.30 - 11.45 h** Es pot prevenir la migranya sense fàrmacs?. Dra. Aumala, Atenció Primària Anoia

**11.45 - 12 h** Quins són els medicaments de primera fila per combatre un atac de migranya? Dra. Barraquer, Atenció Primària Barcelona

**12 - 12.15 h** Es pot prevenir la migranya amb fàrmacs? Dra. Fabregat, Hospital Plató de Barcelona

**12.15 - 12.35 h** La migranya es tracta amb Botox? Dr. Belví, Clínica Dexeus de Barcelona

**12.35 - 12.50 h** Son útils les infiltracions a la migranya? Dr. González, Hospital Sant Joan de Reus

**12.50 - 13.10 h** La migranya es pot operar? Dr. Huerta, Hospital de Viladeans

**13.10 - 13.30 h** Quines peculiaritats té el tractament de la migranya en les dones? Dra. Torres, Hospital Vall d'Hebron.

**13.30 - 13.45 h** Preguntes i debat

## **15 - 17 h TALLERS PRÀCTICS**

- **Fons d'ull.** Dra. Traveset, Hospital Universitari Arnau de Vilanova de Lleida
- **Infiltracions amb Botox.** Dra. Pozo, Hospital Vall d'Hebron
- **Bloquejos anestèsics.** Dra. Matute, Hospital Universitari Arnau de Vilanova de Lleida
- **Exploració física específica en cefalea.** Dr. Roig, Hospital de la Santa Creu i Sant Pau