

Epidemiologia de la Incapacitat Temporal (IT) per Depressió

Constança Albertí

Institut Català d'Avaluacions Mèdiques (ICAM)

Secretaria de Salut Pública del Departament de Salut

constanca.alberti@gencat.cat

**Jornada de debat en Gestió Clínica: Depressió.
CAMFIC, Barcelona, 25-03-2014**

Index

- 1. Antecedents. Estudi CostDep-2006.**
- 2. Variables i indicadors principals de la IT**
- 3. La IT per Depressió, 2013**
- 4. La IT per Depressió 2007-13 (tendències)**
- 5. Conclusions**

1. Antecedents. Estudi CostDep-2006

- **Objectiu:**
 - ✓ **Estimar el cost total de la depressió a Catalunya amb les dades disponibles l'any 2006, classificat en:**
 - ✓ **Costos directes (assistencials):**
 - ✓ **Atenció Primària**
 - ✓ **Atenció Especialitzada**
 - ✓ **Atenció Hospitalària**
 - ✓ **Atenció Farmacològica**
 - ✓ **Costos indirectes (pèrdua de productivitat):**
 - ✓ **Incapacitat Temporal**
 - ✓ **Incapacitat Permanent**
 - ✓ **Mortalitat (suïcidi)**

1. Antecedents. Estudi CostDep-2006

- **Participants:**

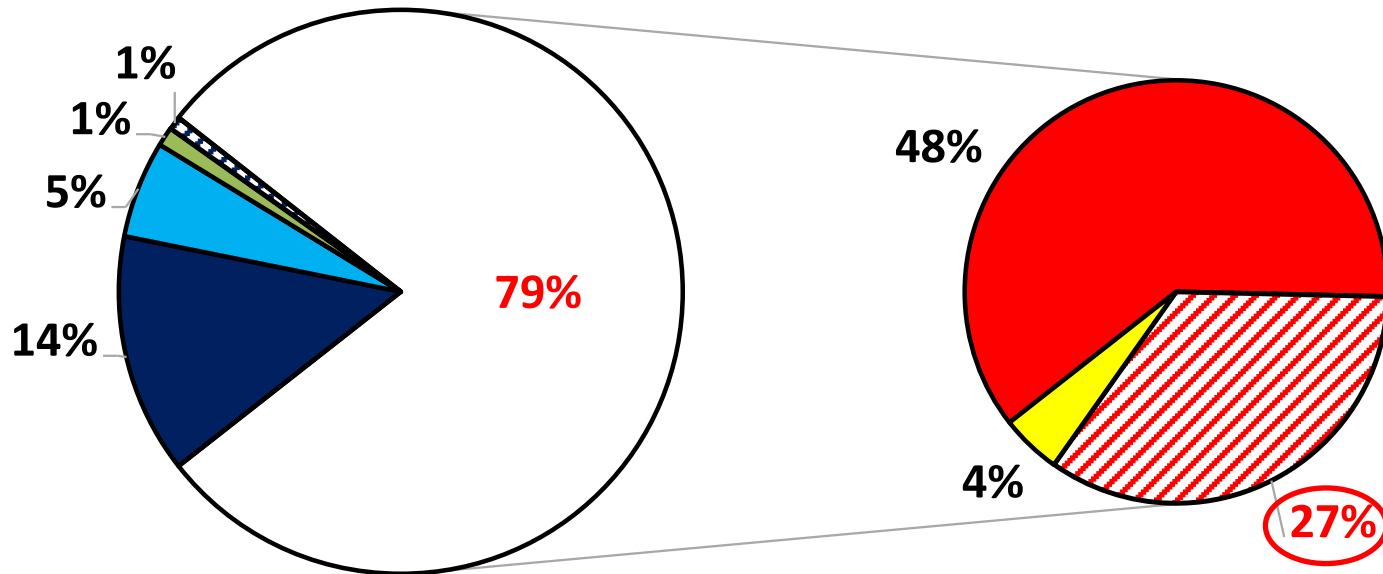
- ✓ **Associació Psicost (Dr. Luís Salvador Carulla)**
- ✓ **London School of Economics**
- ✓ **Pla Director de Salut Mental (Dept. De Salut)**
- ✓ **Consorti Hospitalari de Catalunya**
- ✓ **Fundació Althaia**
- ✓ **Parc Sanitari Sant Joan de Déu**
- ✓ **Institut Català d'Avaluacions Mèdiques (ICAM)**

1. Antecedents. Estudi CostDep-2006

Categories diagnòstiques	CIM-9	CIM-10
Trastorn depressiu major, episodi únic	296.2	F32
Trastorn depressiu major, episodis recorrents	296.3	F33
Distímia	300.4	F34.1
Trastorn depressiu atípic	296.82	F38/F39
Psicosi depressiva	298.0	F33.3
Estat depressiu neuròtic	300.4	F32/F33
Trastorn depressiu No Especificat	311	F32.9
Trastorn mixt: ansietat i depressió		F41.2

1. Antecedents. Estudi CostDep-2006

• Distribució dels Costos de la Depressió



Directes

Indirectes

- At. Farmacològica
- At. Primària
- At. Especialitzada
- At. Hospitalària
- Incapacitat Permanent
- Incapacitat Temporal
- Mortalitat, pèrdua de productivitat

2. Variables i indicadors principals de la IT

- **Sexe, Edat, (subgrups diagnòstics)**
- **Incidència acumulada:**
Casos nous/1.000 Treballadors ocupats/any
- **Durada mitjana i mediana**
- **Suma dies en IT/any**
- **Dies en IT/Treballador ocupat/any**

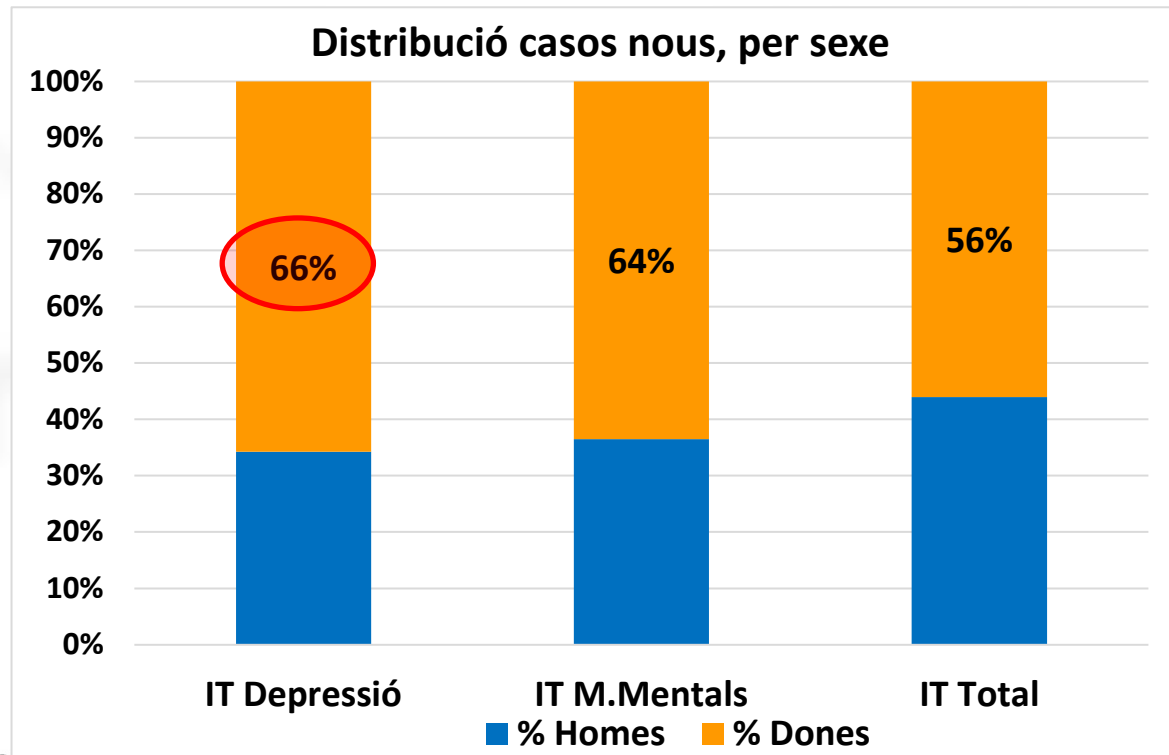
3. La IT per Depressió, 2013

Altes 2013, grups diagnòstics	N	Durada Mitjana IT	Durada Mediana IT	Dies en IT (Altes)
13-M.osteomusculars	152.220	50,2	17	7.646.973
05-M.mentals i comport.	53.776	72,6	28	3.905.735
19-Traumes i causes ext.	67.964	50,4	23	3.427.647
02-Tumors	16.380	125,9	46	2.061.980
09-M.sist.circulatori	17.129	72,2	26	1.236.507
18-Símptomes no classif.	60.411	19,2	4	1.161.679
10-M.sist.respiratori	161.908	7,1	4	1.145.905
11-M.sist.digestiu	47.964	23,0	5	1.104.582
15-M.gestació,part,puerperi	17.063	46,6	24	795.097
14-M.genitourinaries	28.142	22,6	8	637.013
06-M.sist.nerviós	14.132	43,6	6	616.730
20-Altres traumes i causes ext.	8.988	61,4	30	551.905
01-M.infeccioses	85.801	5,5	3	469.820
07-M.ulls i annexes	11.970	28,6	9	342.133
12-M.pell	9.328	24,5	9	228.644
08-M.oïda	10.551	17,3	5	182.043
04-M.endocrines	3.276	51,9	22	170.018
21-Altres exposicions i proves	3.100	48,3	19	149.884
03-M.sang i immunol.	1.234	72,6	29	89.643
17-M.congènites	975	61,5	24	59.963
22-Altres situacions especials	497	37,9	21	18.825
Total	772.809	33,6	7	26.002.726



3. La IT per Depressió, 2013

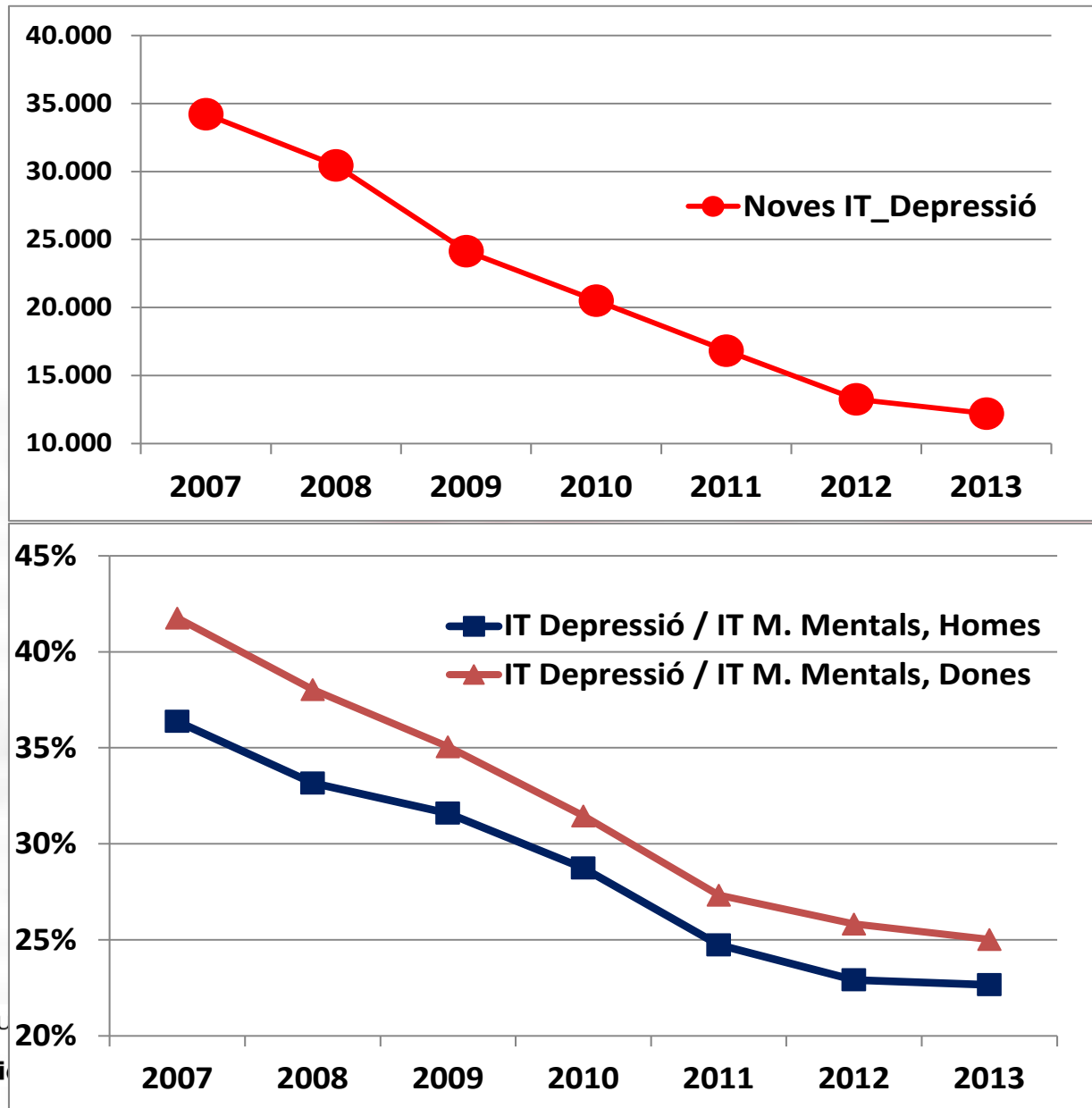
	Casos incidents			Edat	Edat
	Homes	Dones	Total	mitjana Homes	mitjana Dones
IT Depressió	4.178	8.027	12.205	45,9	44,8
IT M.Mentals	19.432	33.829	53.261	41,8	41,1
IT Total	343.272	437.543	780.815	41,4	40,5



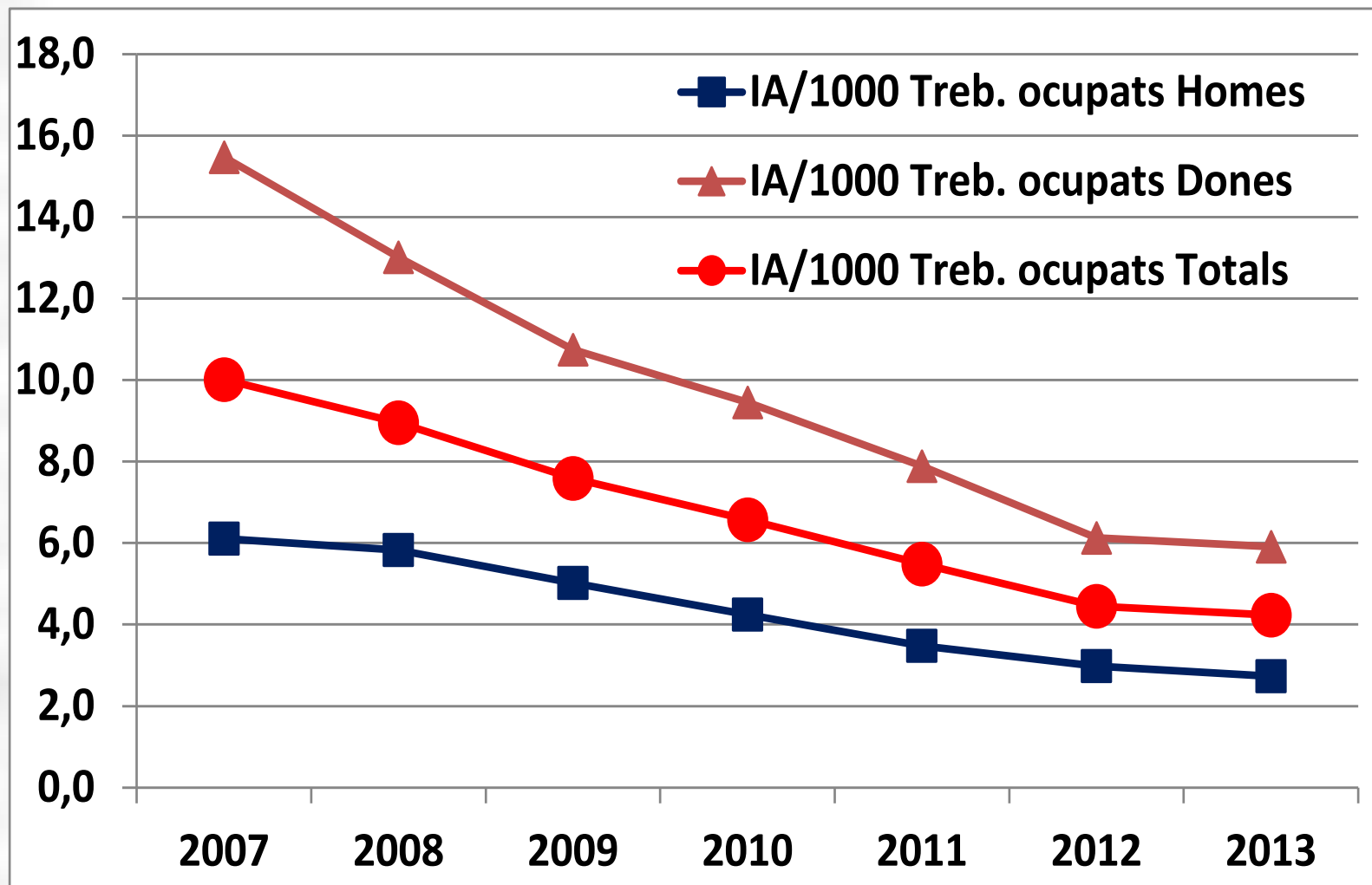
3. La IT per Depressió, 2013

	% Casos sobre IT		IA Homes	IA Dones	IA Total		
	M. Mentals	Total	/1.000 treb.	/1.000 treb.	/1.000 treb.		
IT Depressió	22,9%	1,6%	3	6	4		
IT M.Mentals		6,8%	13	25	18		
IT Total			224	322	270		
	Durada Mitjana	Durada Mediana	Dies en IT 2013	% Dies sobre IT M. Mentals	% Dies sobre IT Total	Cost laboral total IT_2013 en €	Cost /T treballador ocupat en €
IT Depressió	107,0	57	1.389.438	36%	5%	124.165.852	43
IT M.Mentals	72,6	28	3.905.735		15%	349.032.424	121
IT Total	33,6	7	26.002.726			2.323.709.743	805

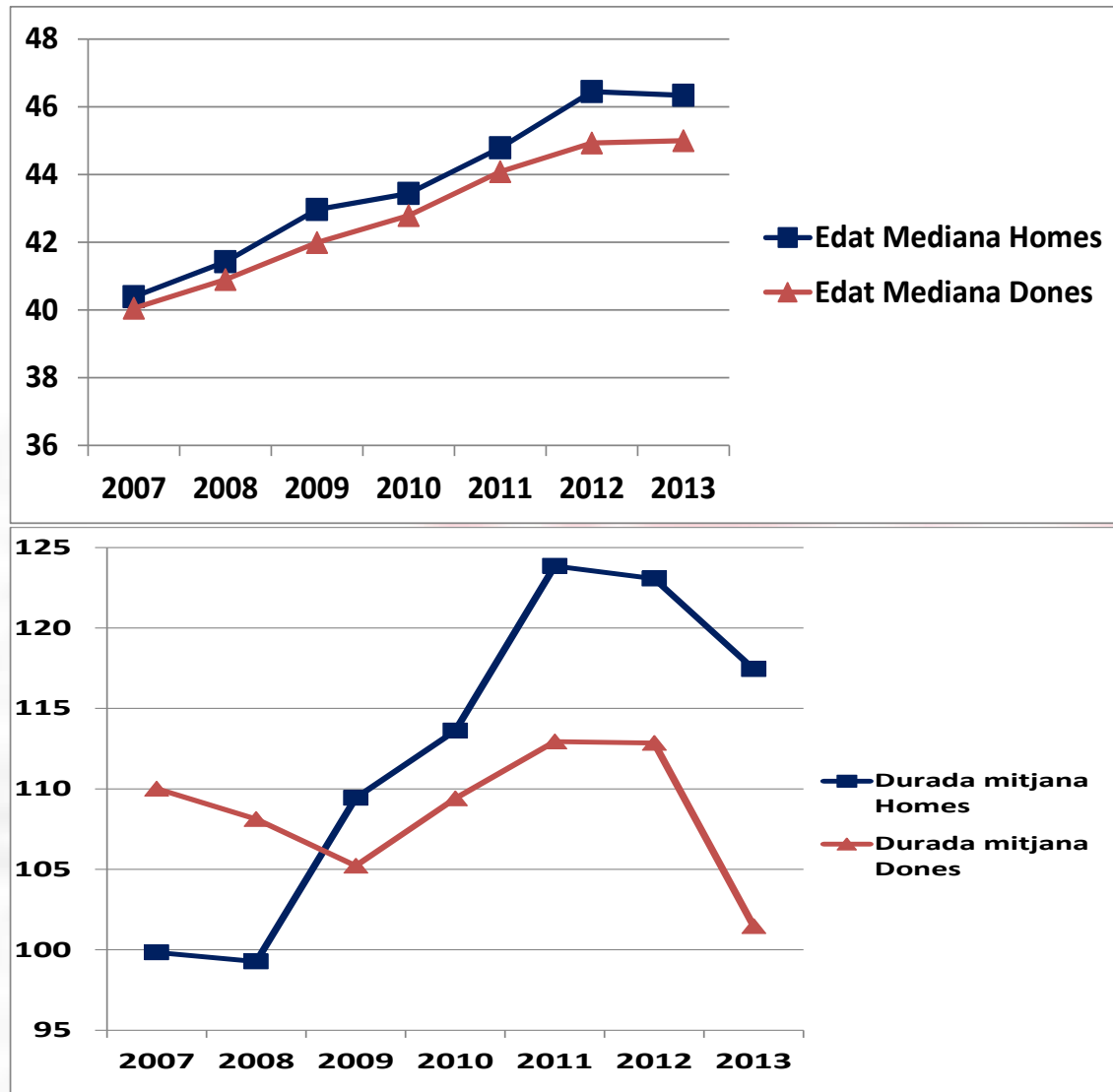
4. La IT per Depressió 2007-13



4. La IT per Depressió 2007-13

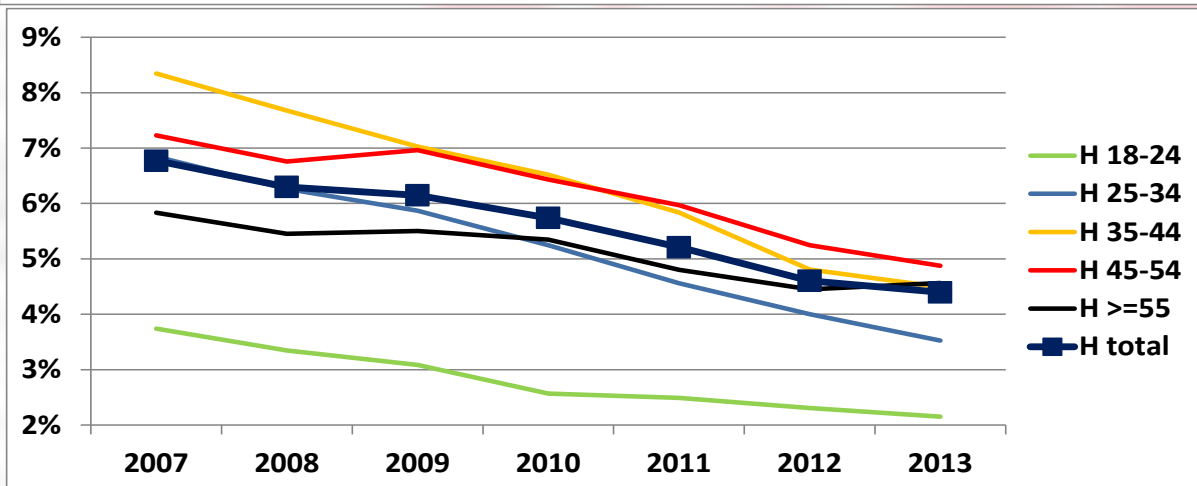
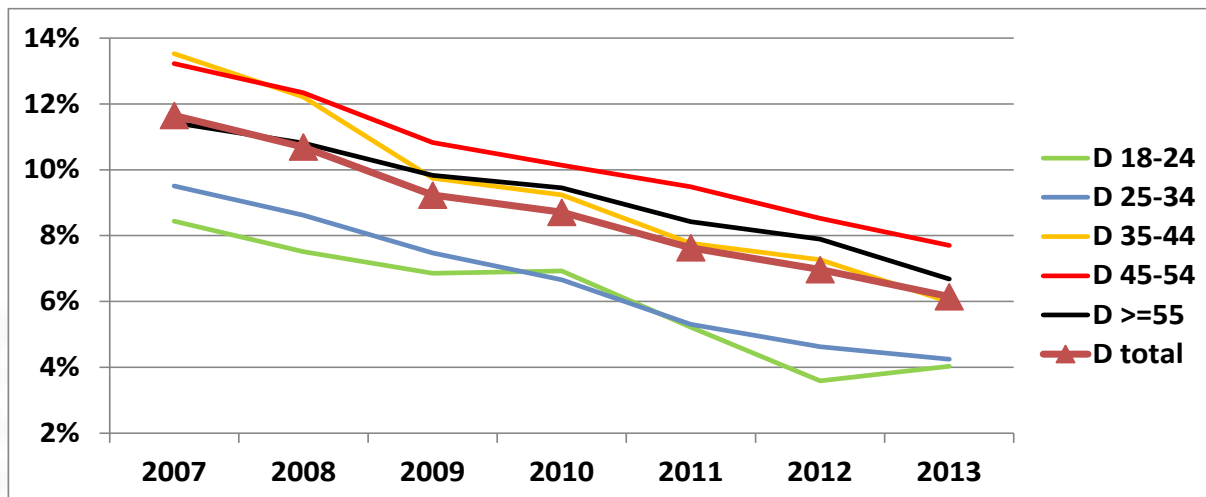


4. La IT per Depressió 2007-13

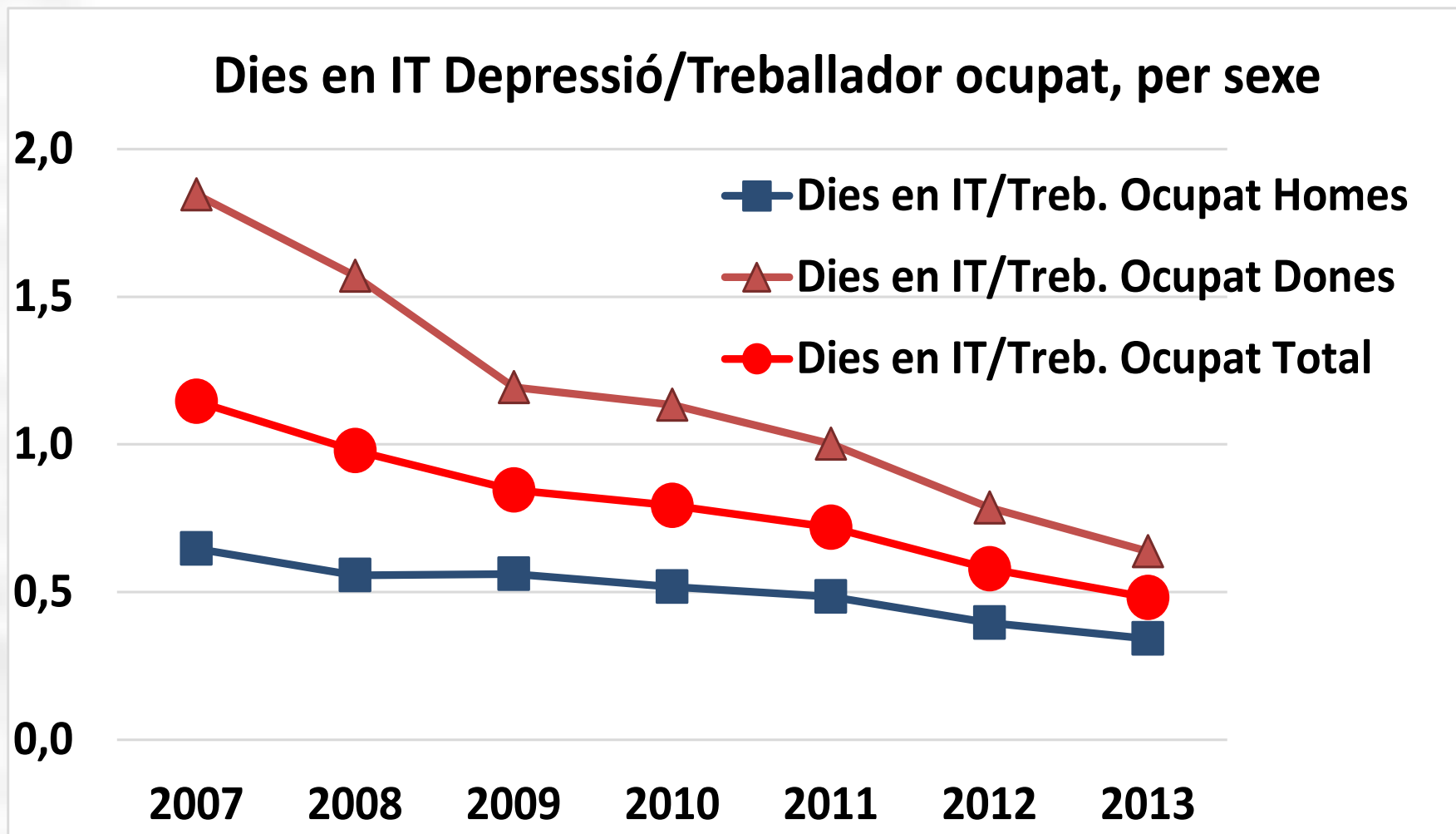


4. La IT per Depressió 2007-13

Dies en IT Depressió / Dies en IT Total, per sexe i grup d'edat



4. La IT per Depressió 2007-13



5. Conclusions

- **La IT representa el 27% dels costos totals de la Depressió**
- **Les Malalties Mentals són la 2^a Causa d'IT en Dies en IT i Dies en IT/Treballador ocupat.**
- **La IT per Depressió representa el 36% dels Dies en IT de les Malalties Mentals**
- **La IT per Depressió té més % de dones i una edat mitjana més alta que la resta d'IT.**
- **La durada de la IT per Depressió és més alta que la de les altres malalties mentals**

5. Conclusions

- Entre 2007-2013 s'observa, respecte de la IT Depressió, que:
- **Baixa el % de la IT Depressió dintre de les IT M. mentals**
- **Baixa la incidència de la IT Depressió/1000 treb.ocupats**
- Puja l'edat mitjana i en conjunt puja la durada
- Baixa el % dels dies en IT Depressió/Dies en IT total
- **Baixen els dies en IT Depressió/Treballador afiliat, sobretot en el sexe femení**
- Malgrat la baixada, els dies en IT per Depressió representen **més d'un terç dels dies en IT de totes les malalties mentals.**

5. Conclusions

Per què tendeix a baixar la IT per Depressió?:

- **Canvis en els criteris diagnòstics (?)**
- **Millora de l'estat de salut (?)**
- **Millora dels tractaments o de les rutes ha reduït les recaigudes (?)**
- **Canvis en la composició edat-sexe de la població ocupada (?)**
- **L'augment del valor social que s'atribueix al treball i la por a perdre la feina afavoreixen el "presentisme" (?)**
- **Pèrdues "selectives" de treballadors que fan IT llargues (?)**

Gràcies per la vostra atenció

